

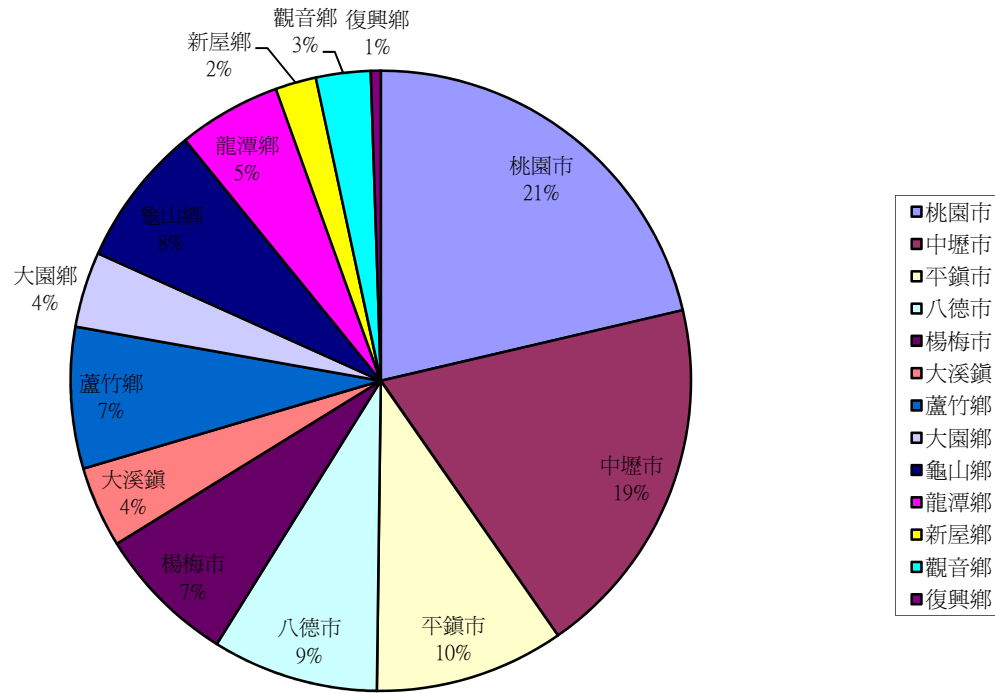
# 桃園縣各鄉鎮市現住戶口統計表

中華民國103年4月底

區域別	村里數	鄰數	戶數	全縣現住人口數			區域人口數	原住民人口數		
				合計	男	女		合計	平地原住民	山地原住民
總計	495	11,549	720,259	2,046,547	1,027,533	1,019,014	1,982,035	64,512	35,483	29,029
桃園市	76	1,625	153,722	415,640	203,186	212,454	409,024	6,616	4,398	2,218
中壢市	85	1,902	136,732	379,579	188,611	190,968	371,853	7,726	4,487	3,239
平鎮市	46	1,506	71,182	211,283	105,853	105,430	205,361	5,922	3,317	2,605
八德市	48	1,293	62,374	179,943	91,042	88,901	173,431	6,512	4,285	2,227
楊梅市	41	977	52,782	156,063	79,188	76,875	152,406	3,657	2,212	1,445
大溪鎮	27	712	30,500	91,928	47,302	44,626	84,951	6,977	3,445	3,532
蘆竹鄉	37	653	53,040	150,078	75,013	75,065	145,912	4,166	2,968	1,198
大園鄉	18	416	28,374	83,787	43,190	40,597	80,548	3,239	2,482	757
龜山鄉	30	792	53,319	140,569	70,768	69,801	134,045	6,524	4,871	1,653
龍潭鄉	30	893	38,659	115,889	58,668	57,221	112,349	3,540	1,704	1,836
新屋鄉	23	261	15,349	47,958	25,676	22,282	47,301	657	458	199
觀音鄉	24	389	20,503	63,134	33,114	30,020	61,744	1,390	696	694
復興鄉	10	130	3,723	10,696	5,922	4,774	3,110	7,586	160	7,426

註：上表現住人口數包含原住民人口數。

桃園縣103年4月戶數統計圖



桃園縣103年4月現住人口統計圖

人口數

250,000

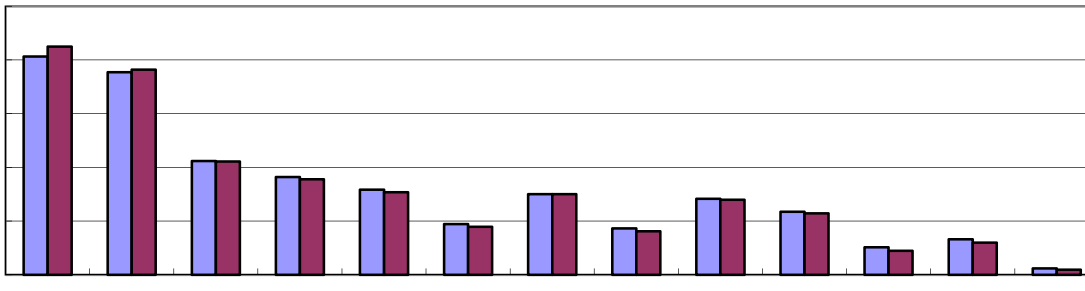
200,000

150,000

100,000

50,000

0



桃園市 中壢市 平鎮市 八德市 楊梅市 大溪鎮 蘆竹鄉 大園鄉 龜山鄉 龍潭鄉 新屋鄉 觀音鄉 復興鄉

鄉鎮市別

男 女